

Le salon de rentrée des artistes

> DU 13 AU 21 SEPTEMBRE 2025

Le groupe du fort organise la 26^e édition du salon de rentrée sur le thème "Seconde vie".

La nouvelle saison sera présentée au public le vendredi 12 septembre à 18h30 lors du vernissage. Le salon est ouvert à toutes et tous pour exposer une œuvre unique sur le thème choisi (dans la limite des places disponibles).



Le vide-atelier

> DIMANCHE 14 SEPTEMBRE 2025

Pendant le salon de rentrée, le public profitera aussi, le dimanche, à l'extérieur du fort, de la vente de matériel, de fournitures et d'œuvres à prix bradés. Vingt artistes seront présents, toute la journée, de 10 à 19h pour épurer leurs ateliers.

LES COUPS DE POING

Art'Up
> LES 23, 24
ET 25 MAI
2026

Dessins de presse

> DU 31 JANVIER
AU 08 FÉVRIER 2026

Nouveauté au fort. Plantu, Frap, Dominique Lemarié et d'autres artistes-dessinateurs de presse vont offrir au public du Fort une exposition esthétique, humoristique et percutante. A cette occasion, la librairie *Le Chaudron*, partenaire de ce Temps Fort particulier, proposera une sélection de livres à découvrir, des échanges avec les auteurs et des séances de dédicace.

Autour de la journée internationale des droits des femmes...

> DU 1^{ER} AU 15 MARS 2026

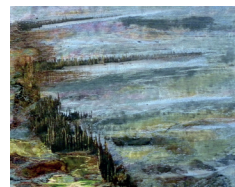
Pour la troisième année consécutive, la Maison de Quartier de Kerlédé proposera, au fort, une exposition, des ateliers, des débats, des animations, des temps d'expression, ... en partenariat avec la ville et les partenaires. Programme détaillé à partir de janvier 2026.



Au fil de la Loire

Exposition du collectif Atelier Fibert Art

> DU 18 AVRIL AU 10 MAI 2026



L'exposition *Au fil de la Loire* présente le travail de 11 artistes femmes réunies autour du thème de la Loire.

Du Puy-en-Velay à Saint-Nazaire, cette présentation a vocation à suivre le courant de la Loire. Le Musée des Dentelles de Retournac, par sa proximité avec la source au Mont Gerbier de Jonc, a constitué la première étape ; Le Fort Villès Martin de Saint-Nazaire, par son estuaire représente la dernière étape de cette exposition itinérante.

Expositions des ateliers des Maisons de quartier

Du 29 nov. au 7 déc. 2025

Exposition des ateliers peinture et dessins de la Maison de Quartier de **Kerlédé**.

Les 13 et 14 décembre 2025

Exposition des ateliers créatifs de la Maison de Quartier de **Kerlédé** et de l'atelier peinture de la Maison de Quartier de l'**Immaculée**.

Les 11 et 12 avril 2026

Exposition des ateliers peinture de la Maison de Quartier de **Méan Penhoët**.

Du 22 au 28 juin 2026

Exposition des ateliers poterie de la Maison de Quartier de la **Bouletterie**.

Pour exposer au fort de Villès Martin pour la saison 2026/2027 ou s'inscrire pour les temps fort ou les coups de poing :
contact@mqkerlede.fr

La SAISON nouvelle

■ 3 TEMPS FORTS :

> Du 13 au 21 septembre 2025

Le traditionnel salon de rentrée pour lancer la saison 2025 / 2026 et une nouveauté avec un vide atelier d'artistes, le 1^{er} dimanche d'exposition ; Le premier organisé à Saint-Nazaire. L'occasion, pour les artistes, de vendre du matériel d'occasion et des fournitures pour la création artistique mais aussi des œuvres personnelles à déstocker. Et l'occasion pour le public d'en profiter.

> Du 31 janvier au 8 février 2026

Des dessins de presse vont couvrir les murs du fort. Des œuvres d'artistes renommés pour faire rire, réagir et réfléchir. Conférence, séances de dédicaces, démos pour plaire à tous.

> Du 2 au 15 mars 2026

Ateliers d'expression, débats, expositions, scène ouverte, rencontres autour de la journée internationale des droits des femmes. Une troisième édition pour la Maison de Quartier de Kerlédé.

■ 1 COUP DE POING :

> Les 23, 24 et 25 mai 2026

La troisième édition du salon des jeunes artistes.

En couverture : Œuvre de Bernard Champy, gagnant du salon de rentrée de septembre 2024 sur le thème "Jour de fête".

Fort de Villès-Martin
5, rue Ferdinand-Buisson

Maison de quartier de Kerlédé
70, rue Ferdinand-Buisson

44600 Saint-Nazaire

fortdevillesmartin.com
fmq-saintnazaire.fr

Renseignements :

02 40 53 50 00
contact@mqkerlede.fr



VILLÈS

MARTIN

EXPOS 2025 2026



Création : Mille neuf cent un / Impression : Le Sillon - groupe Imprimgraph



du **27** sept. au **12** oct. **2025**

- Catherine **Cailleux**
- Marie **Legouge**
- Thibaut **Couturier**
- Tehow

Catherine Cailleux, CatK, graphiste de métier, vit et travaille à Pornichet. Au gré de ses sensations, elle retranscrit sur ses toiles acryliques et ses pastels son amour pour l'océan.

« Mes promenades en bord de mer sont une source inépuisable de joie et de bonheur »



Thibaut Couturier capte des instants de la nature au travers de ses émotions, sous des angles parfois originaux pour susciter l'imagination du public

« J'ai une approche poétique et philosophique de la nature prise à toutes les échelles, en sensibilisant le public, car plus on aime, mieux on protège »



Tehow, né en 1998 est un artiste peintre questionnant la place de l'humain dans un monde instable. Entre chaos et contemplation, ses peintures révèlent une beauté troublée du présent.

« Mon art mêle narration visuelle et exploration psychique, oscillant entre figuration et disparition, rêve et observation critique »

Expo les samedis et dimanches de 15h à 19h

du **8** nov. au **23** nov. **2025**

- Catherine **Wolff**
- Alain **Chauvet**
- François **Tamalet**

Catherine Wolff invite à questionner les rapports humains, de ceux qui se cachent au fond des alcôves, loin des regards, du verni social, des habits.

« C'est une poésie acide et grotesque, expressionniste et silencieuse, politique et cauchemardesque, narrative et elliptique »



Alain Chauvet commence à peindre en 1962 et fut très tôt alerté par les questions relatives à la division. Elles lui parvinrent, au fil de ses expérimentations picturales, de différents horizons de recherche : division de la lumière du côté de l'art, division de l'atome du côté de la science, division des classes du côté de la politique, division du sujet du côté de la psychanalyse.



« Si le reflet fait corps avec le support, l'éclat quant à lui s'en excepte »

Pour **François Tamalet**, la sculpture modelage, c'est comme une danse qui s'installe dans l'espace en une libre expression.

« cette écriture liée à la pulsion propulsion permet une retouche perpétuelle par adjonction ou soustraction, jusqu'à la justesse »



Expo les samedis et dimanches de 14h à 18h

du **10** jan. au **25** jan. **2026**

- Tinou
- Kapendi
- Nathalie **Daguet**
- Abigahël **Dantzer**

Tinou fait des sculptures avec un durcisseur et une poudre à base de papier. Elle les mélange et les travaille à la main.

« Je fabrique la structure et recouvre avec la pâte. J'applique des pigments métalliques »



En perpétuelle quête de l'inconnu, **Franck Portebœuf**, plus connu sous le nom de **Kapendi**, une anagramme phonétique du terme handicap, est un artiste autodidacte qui explore la fine frontière entre visibilité et invisibilité du handicap.

« Je souhaite faire évoluer les mentalités autour de ce sujet avec mon œuvre, partager ce nouvel art avec le public notamment à travers des expositions, des conférences ou des commandes »

A la frontière du figuratif et de l'abstraction, éloignée de tout dogme pictural, **Nathalie Daguet** laisse s'exprimer son instinct

« Peindre est une découverte tardive qui est devenu un besoin, une passion. Je peins pour créer des sensations et délivrer des émotions »



Abigahël Dantzer, artiste nantaise, mêle art narratif et engagé pour exprimer injustice, résilience et humanité à travers une peinture poétique.

« Grâce au sang sud-américain, français, coulant dans mes veines, cette multiculturalité qui m'habite se reflète dans la passion que je voue à la culture et à l'art »

Expo les samedis et dimanches de 14h à 18h

du **21** mars au **6** avril **2026**

- André **Bléas**
- Karine **Cuniberti**
- Gaël **Rouxville**
- Adeline **Parrot**

Photographe autodidacte, aujourd'hui à la retraite, **André Bléas** est passionné par la photo nature.

« Je cherche à mettre en valeur des petits sujets en jouant avec la lumière. Le fond blanc de mes photos a été pensé à la prise de vue pour créer de la poésie, de la douceur et du graphisme »



Karine Cuniberti peint depuis 2010. Graphiste de métier et passionnée par l'art sous toute ses formes, l'artiste a aussi reçu une formation à l'Ecole supérieure d'art et textile (Esaat).

« L'art abstrait est l'expression de mon émotion et mon ressenti, j'y intègre des personnages dans des attitudes particulières »

Gaël Rouxville est l'artiste de la Courbe Vivante, professionnel depuis 1997, et collectionné mondialement.

« Ma façon de faire parler les formes procure une expérience méditative et poétique »



Adeline Parrot, née en 1987, est une artiste française vivant à Paris et diplômée des beaux-arts en 2012.

« J'explore paysages et nature à travers collages, peinture sur soie et installations en papier »

Expo les samedis et dimanches de 15h à 19h

du **30** mai au **14** juin **2026**

- Sarra **Monjal**
- Léonor **Weyland**
- René **Averty** et **Caro**
- Julie **Malabœuf**

La démarche de **Sarra Monjal** consiste à rechercher constamment une émancipation du réel. Ses œuvres sont toujours construites par un dessin figuratif, une représentation concrète d'un sujet, qu'elle épure pour ne conserver que les lignes fortes.

« Par des nuances subtiles, et des jeux de lumières, je crée une expérience visuelle immersive »



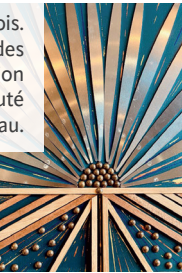
Léonor Weyland parcourt les villes avec son matériel de dessin et pose sur papier ce que lui inspirent les lieux. L'artiste nantaise est également institutrice et partage sa passion du dessin avec ses élèves.



« Il est important de sensibiliser les jeunes générations sur l'authenticité de l'art manuel »

L'univers de **Julie Malabœuf** est le bois. Dans son atelier, elle donne vie à des pièces uniques qui éveillent l'imagination et invite à découvrir la beauté de ce matériau.

« A travers mes projets, je construis un univers où l'art et le bois racontent une histoire singulière »



René Averty, sculpteur, **Caro** peintre plasticienne, complices autour d'un dialogue coloré, ludique et percutant.

« Explosion de formes et d'énergie sur nos sculptures à 4 mains »

Expo les samedis et dimanches de 15h à 19h