

DU 19 AU 27 SEPT 2009

DU 3 AU 18 OCT 2009

DU 28 NOV AU 13 DEC 2009

DU 9 AU 24 JAN 2010

DU 30 JAN AU 14 FEV 2010

DU 27 FEV AU 14 MARS 2010

DU 19 AU 27 SEPTEMBRE 2009

Salon de rentrée des artistes
«A PROPOS D'AUTOMNE»

PEINTURE SUR SOIE.
EBENISTERIE.
PEINTURE.
SCULPTURE
PHOTO

Entrée libre
Expo visible
les samedis
et dimanches
de 15h à 19h

FORT DE VILLES-MARTIN
SAINT-NAZAIRE 5-RUE FERDINAND-BUISSON
RENSEIGNEMENTS 02-40-53-50-00

SALON DE RENTREE
DES ARTISTES
PEINTURE
SCULPTURE
PHOTO
GRAVURE
PEINTURE SUR SOIE
EBENISTERIE

Le Fort reçoit 40 artistes sur le thème « à propos d'automne »

Entrée libre samedi et dimanche après-midi de 15 h à 19 h.



YANNICK DEGRESSAC
PEINTURE ET STRUCTURE MURALE

Aigues et tendues comme des coups de griffes, les lignes qui structurent l'espace sont adoucies par des courbes pleines. En recherche d'harmonie et d'élégance, les surfaces qui s'inscrivent dans ces schémas contrastent avec la finesse des lignes en les accompagnant. Souvent abstraite, la composition laisse une grande liberté d'interprétation par des références aux formes animales ou végétales. Ces structures murales sont réalisées en bois et résine acrylique.

CATHERINE BESNARD
SCULPTURE

« ... c'est une invitation à un voyage fantasmagorique où des êtres émergent de la pâte à papier et de mon imagination !

Les formes insolites et les couleurs pétantes se mêlent dans mes créations. Mes sources d'inspiration, toutes et aucunes. Autodidacte, je crée chaque jour, mes sculptures joyeusement, spontanément. C'est un intense moment de liberté, de sensualité et de sérénité... »



Entrée libre samedi et dimanche après-midi de 14h à 18h



PEINTURE
PIERRE ARNAUD LEBONNOIS

Peintre portuaire, Pierre-Arnaud LEBONNOIS est le confident des bateaux de pêche qui lui racontent en silence le travail des hommes et l'appel du large. De cette histoire-là, toujours recommencée, naissent des toiles où la poésie de lointains horizons et de grèves solitaires rivalise avec la dureté froide d'aciers rouillés qui viennent orner — à la manière de bijoux pauvres — l'usure de coques mille fois éprouvées. Témoins muets de notre patrimoine portuaire, ces tableaux se contemplent autant qu'ils se lisent...

DENIS JAHAN

PHOTO

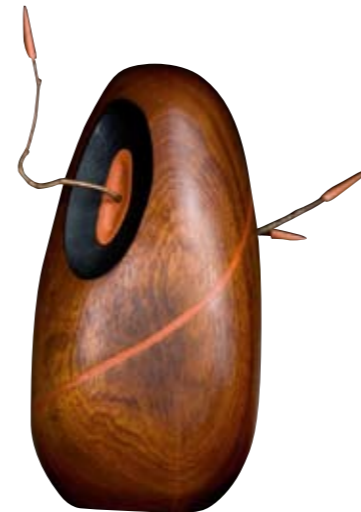
Passés les quelques arpents que la mer nous confie le temps d'une marée, commence un monde ignoré du terrien. De l'autre côté du miroir, à la porte de chez vous, se trouvent des merveilles insoupçonnées. Photographies sous-marines réalisées dans notre région.



Entrée libre samedi et dimanche après-midi de 14h à 18h

JONATHAN BERNARD
SCULPTURE

Un monde protéiforme où s'entrecroisent figures végétales, animales et humaines. Sculptures à la croisée des chemins et des matières, témoins de l'inexorable passage du temps...équilibre des courbes, mouvement, rythme et verticalité face aux zones brûlées et érodées.



LAURY BEAUVAIS
DESSIN

PEINTURE SUR PAPIER PEINT

Pour la première fois j'ai l'occasion de pouvoir regrouper tous les morceaux de puzzle que j'ai réalisés pour mon entourage selon leur goût et mes idées. Je pourrai aussi dérouler mon journal qui devient de plus en plus grand toujours en couleur;

Entrée libre Samedi et Dimanche Après midi de 14h à 18h

PAUL VIDGRAIN
PEINTURE ET SCULPTURE

A sa retraite, Paul vint définitivement poser ses valises là où se passaient les vacances familiales. Toutes les techniques l'intéressent : il les choisit en fonction des sujets à traiter. Des éléments capturés sur nature et retravaillés en atelier sortent ses créations où se combinent jeux de lumière, équilibre des formes, harmonie des couleurs et clins d'œil malicieux à la vie.



AMÉLIE VIDGRAIN
GRAVURE
ET PEINTURE

Amélie est graveur. Sa curiosité la pousse vers toutes sortes de matériaux : fil, tissu, papier, porcelaine... qu'elle mêle, brode, imprime, assemble, métamorphose. Ses objets, fragiles et sensibles, évoquent d'insolites leçons de choses qui se prêtent autant à une découverte intuitive et spontanée qu'à une lecture abstraite et réfléchie.



CLARISSE VIDGRAIN
CROQUIS

Clarisse a vécu, enfant, en maillots de bain au bord de l'Atlantique pendant beaucoup de mois d'été. Souvenirs ou sensations balnéaires partagées en famille. Cette exposition, en bonne compagnie, l'incite à faire cheval de tout cachalot en prenant fin papier pour support.

Entrée libre samedi et dimanche après-midi de 14h à 18h



MANON
MOSAÏQUE DE
TISSUS SUR BOIS

Mosaïque textile : un art nouveau créé par Manon dont la lumière et la poésie ne laissent pas indifférent. Ses sources d'inspiration, orientées vers la culture byzantine, proviennent essentiellement des textures et coloris des tissus employés, induisant des émotions qui la

pousse à les transposer dans des créations accompagnées de courts poèmes. Ses tableaux sont faits de collages de petites pièces de tissu où le regard se perd avec bonheur.

BÉA ET ERIC MILLET
PHOTO

Une exposition d'une centaine d'images et textes. Un questionnement sur le temps universel, dans la mesure où les deux photographes se trouvent parfois à des lieux géographiques aux antipodes l'un de l'autre. Un travail sur le regard du photographe, la simultanéité, l'instant, le quotidien, ce que la technique permet et ce qu'elle interdit.



SCULPTURE
FRANCOIS PARENT



Modèle... Regard
Ressenti... Émotion
Matière... Expression

Entrée libre samedi et dimanche après-midi de 14h à 18h

DU 31 OCT AU 8 NOV 2009



EXPOSITION
DANS LE CADRE
DU MOIS
DE L'AFRIQUE
ET DE L'ORIENT

DU 12 AU 15 NOV 2009

EXPOSITION DES ATELIERS DESSIN
ET PEINTURE DE LA MAISON
DE QUARTIER

SAMEDI 12 JUIN 2010

FETE DES ARTS
L'ARTITUDE AU FORT DE
VILLES MARTIN

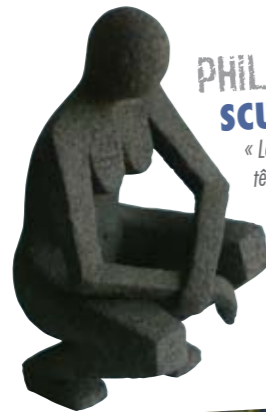


Expositions, animations,
ateliers, restauration,
performance, musique,
danse...

Saint-Nazaire Associations

Entrée libre
permanence des artistes les samedis et dimanches en après-midi.
Possibilité de visite en semaine sur rendez-vous (groupes et écoles)
au 02 40 53 50 00

DU 27 MAR AU 11 AVR 2010



PHILIPPE LEGRAND
SCULPTURE

« Les sculptures naissent dans ma
tête et dans mes mains depuis
maintenant 50 ans. Elles
cherchent à dialoguer avec les
âmes de celui ou celle qui
les regarde ».



Martine VOILEAU-COCAUD
PEINTURE

« C'est dans l'environnement marin que je puise toute la substance
de mon imaginaire. Les paysages sauvages du littoral, les traces de
pas dans le sable du rivage, les fonds marins avec la palette des
bleus cobalt outremer, la lumière sur les salines, le reflet d'une étrave
diluant ses couleurs lumineuses, les tons subtils.

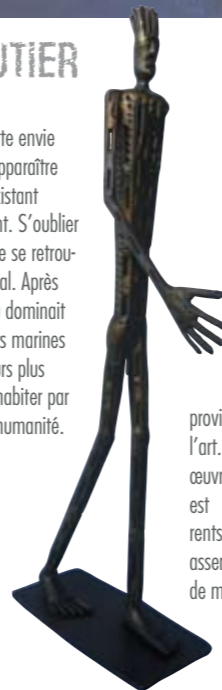
Entrée libre samedi et dimanche après-midi de 15h à 19h

DU 24 AVR AU 9 MAI 2010



YVES GAUTIER
PEINTURE

A l'origine toujours cette envie
de peindre pour voir apparaître
un univers encore inexistant
quelques instants avant. S'oublier
dans l'acte et tenter de se retrou-
ver dans le résultat final. Après
une longue période où dominait
le bleu des profondeurs marines
aujourd'hui des couleurs plus
terriennes se laissent habiter par
une certaine forme d'humanité.



GÉRARD
VAUELLE
SCULPTURE

Soudeur-chaudron-
nier de métier, la
sculpture en fer est
née il y a 10 ans et
provient de ma passion pour
l'art. D'objets « déco » à des
œuvres plus artistique, tout
est récupération. Les diffé-
rents métaux sont soudés et
assemblés entre eux au gré
de mon imagination.

Entrée libre samedi et dimanche après-midi de 15h à 19h

DU 22 MAI AU 6 JUIN 2010

CÉLINE BIRET
(Club objectif image Saint-Nazaire)
PHOTO

« Vagabondages en images »
La rencontre de passionnés d'images présentent leurs séquences imbriquées.
Venez découvrir différents univers où chaque auteur présentera ses épreuves.»



© Robert SIRET

Entrée libre samedi et dimanche après-midi de 15h à 19h

DU 12 AU 27 JUIN 2010

LAURENCE ROUVIER SCHMITTER
Sculpture Aquarelle Encre

Toutes ces créations sont présentées sous trois grandes thématiques :

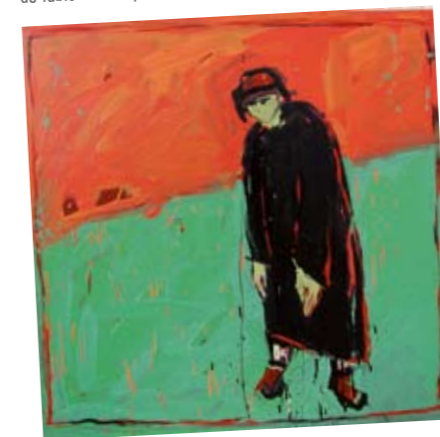
- Corps de femmes en mouvement
- Du végétal à mes racines
- Mémoire et usure du temps

J'utilise, selon mes inspirations, aussi bien
la peinture, la sculpture,
la gravure que la réalisation
d'installations avec des
matériaux divers
et variés pour m'exprimer et
toucher le regard de l'autre.



MARIE JOSÉ LE PAIH
PEINTURE

C'est dans « l'aventure humaine » que je puise mes sources d'inspiration.
L'homme, ses expressions, ses attitudes, ses émotions, ses doutes sont mes
thèmes préférés.
Ils motivent et déterminent ensuite mes recherches graphiques, l'organisation
du tableau et la palette de couleurs.



Entrée libre samedi et dimanche après-midi de 15h à 19h



PROGRAMME
EXPOSITIONS
2009 2010



Fort de Villès-Martin 5, rue Ferdinand-Buisson
Saint-Nazaire 02 40 53 50 00 www.fmq-saintnazaire.fr
Maison de quartier de Kerlédé
70, rue Ferdinand-Buisson, Saint-Nazaire